



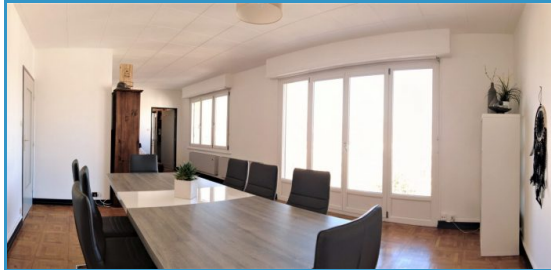
Colmar Centre-Gare : F4 de 101m² avec 2 garages

225 000 €

102 m²

4 pièces

Colmar



Type d'appartement	T4
Surface	101.50 m ²
Séjour	34 m ²
Pièces	4
Étage	5
Ascenseur	Oui
Cave	Oui
Charges	199 € /mois

Référence 606 Au centre de Colmar et proche de la gare, lumineux appartement 4 pièces de 101,54m² au 5^{ème} étage (avec deux ascenseurs) d'un immeuble de standing et comprenant :

Entrée (visiophone) avec grands placards intégrés,
Grand séjour double de 34m² avec un grand balcon,
Trois belles chambres de 13, 11 et 10m²,
Salle de bain avec baignoire, WC séparés.
Cuisine séparée et équipée comprenant de nombreux placards en plus des meubles de cuisine.
Au dernier étage et en annexe de l'appartement, se trouve une pièce d'appoint pouvant servir de grenier ou de chambre occasionnelle (fenêtres, chauffage et lavabo, sanitaires sur le palier).

Deux garages fermés compris.

Cave privative.

Séchoirs à linge & un local à vélos communs.

Charges de copropriété comprenant notamment le chauffage collectif, l'eau froide et chaude, l'électricité des communs, l'entretien des communs, l'entretien de la chaudière, l'ascenseur...

Quote part budget prévisionnel (sur 15mois) 2988€ par an soit 199€ par mois.

Nombre de lots principaux : 28

Procédures : néant.

Double vitrage PVC - Chauffage urbain avec répartiteurs.

DPE= E GES=C

Prix : 225.000€ honoraires inclus.

Dont 5,88% d'honoraires d'agence à la charge de l'acquéreur.

Prix hors honoraires : 212.500€

Référence de l'annonce : 606

Mandat N° 606. Honoraires inclus de 5.88% TTC à la charge de l'acquéreur. Prix hors honoraires 212 500 €. Dans une copropriété. Quote-part moyenne du budget prévisionnel 2 988 €/an. Aucune procédure n'est en cours. Nos honoraires : http://imm-o2.fr/fichier-154-q5Oaz-bareme_honoraires_1.pdf

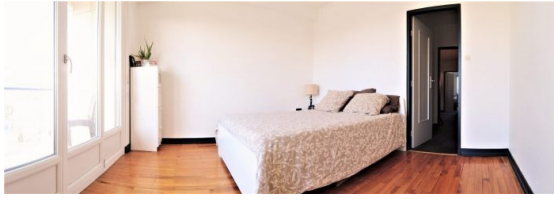


IMM'O2 Agence Immobili'AIR
2 Route de Bâle
68000 Colmar
06 79 53 29 64



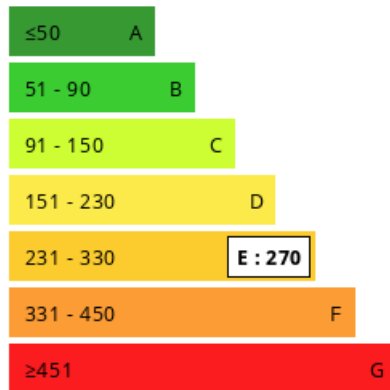
Teddy ORSAT
contact@imm-o2.fr

06 79 53 29 64



Consommations énergétiques

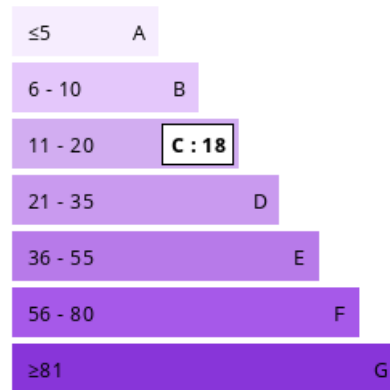
Logement économe



Logement énergivore (kWh/m².an)

Émission de gaz à effet de serre

Faible émission de GES



Forte émission de GES (kg CO₂/m².an)