



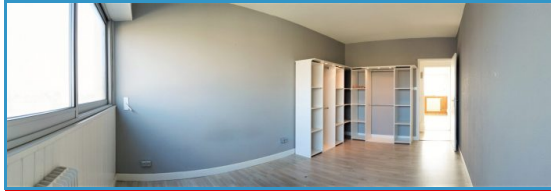
Proche centre : F3/4 tout équipé
avec balcon et ascenseur

159 900 €

81 m²

3 pièces

Colmar



Vendu

Référence Situé à l'entrée de la rue du Ladhof, à 5 minutes à pied du centre-ville de Colmar, nous vous proposons cet appartement type F3/4 au 5^{ème} étage avec ascenseur. D'une superficie de 81,12 m² il est distribué comme suit :

- Une cuisine équipée (plaque-four-lave-vaisselle) avec une loggia dans son prolongement
- Un double séjour de 29m² avec balcon
- Deux chambres de 15 et 12 m²
- Un Cagibi
- Une salle de bains avec douche à l'italienne et meuble vasque
- Un WC séparé avec lave-mains

Dépendances : Une cave privative

Parking public gratuit au pied de l'immeuble. Possibilité de location d'emplacement privatif dans la copropriété.

Chauffage et eau chaude sanitaire : chaudière collective Gaz

Charges de copropriété comprenant le chauffage collectif, l'eau froide et chaude, l'électricité des communs, l'entretien des communs, l'entretien de la chaudière, l'ascenseur : 1692€ par an soit 141€ par mois.

DPE : D GES : E

Prix : 159.900€ honoraires inclus.

Dont 6% d'honoraires d'agence à la charge de l'acquéreur.

Prix hors honoraires : 150.850€

Référence de l'annonce : 600

Teddy ORSAT : 06.79.53.29.64

imm'O2 - agence immobili'AIR

Honoraires inclus de 6% TTC à la charge de l'acquéreur. Prix hors honoraires 150 850 €. Nos honoraires : http://imm-o2.fr/fichier-154-q5Oaz-bareme_honoraires_1.pdf

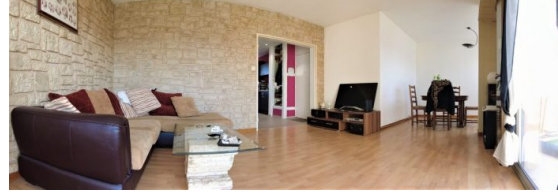
Type d'appartement	T3/4
Surface	81.12 m ²
Séjour	29 m ²
Balcon	6 m ²
Pièces	3 double salon-séjour
Chambres	2
Salle d'eau	1
WC	1 Indépendant
Étage	5
Chauffage	Gaz Collectif
Cuisine	Equippée
Ameublement	Non meublé
Ascenseur	Oui
Cave	Oui
Taxe foncière	640 €/an



IMM'O2 Agence Immobili'AIR
2 Route de Bâle
68000 Colmar
06 79 53 29 64

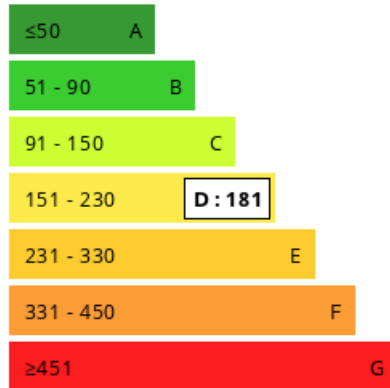


Julie ORSAT
contact@imm-o2.fr
06 77 85 52 50



Consommations énergétiques

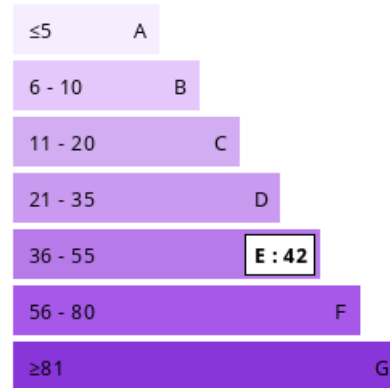
Logement économe



Logement énergivore (kWh/m².an)

Émission de gaz à effet de serre

Faible émission de GES



Forte émission de GES (kg CO₂/m².an)